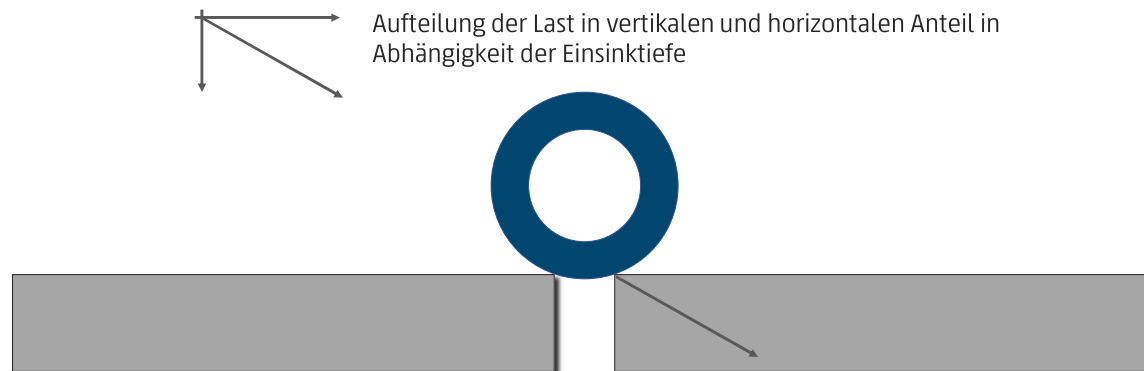


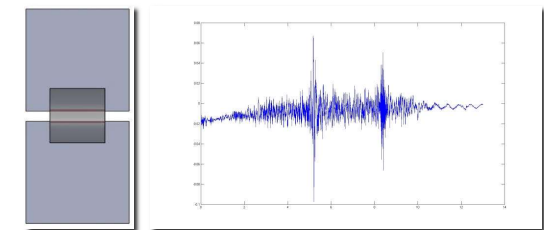
## Was ist eine der am häufigsten begangenen Planungsfehler im Fugenbereich?

Weder der horizontale, noch der vertikale Anteil der Last ist in den traditionellen Bemessungen berücksichtigt!

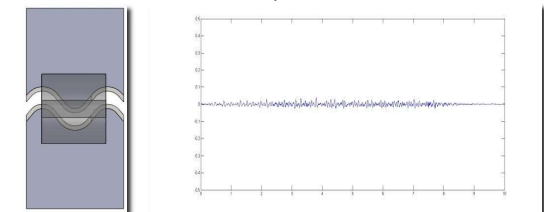
## Was geschieht beim Auftreffen einer dynamischen Belastung auf das lineare Fugenprofil?



Lineares Profil mit Anprall-Last



Gleitprofil



### Rechenbeispiel:

Fugenöffnung: 15mm

Stapler: FL3

Radlast: 31.5kN

Geschwindigkeit: 15 km/h Reifenmaterial: Vulkollan

Kontaktdruck: 5-12 N/mm<sup>2</sup>

kalkulierter Anprall auf die Fugenflanke: ca. 22kN

Die Folge ist eine stark verkürzte Nutzungsdauer der Bodenplatte. Das steht im direkten Widerspruch zum Thema **NACHHALTIGES BAUEN**.